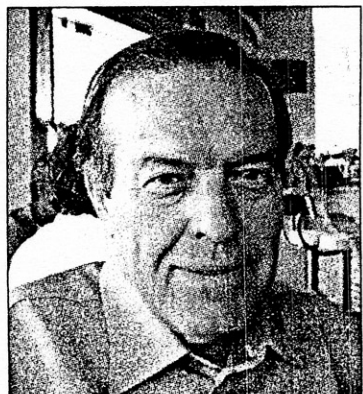


EUROMEDICA ΑΝΑΤΟΛΙΚΗΣ ΑΤΤΙΚΗΣ

ΣΤΟ ΠΙΚΕΡΜΙ ΤΟ ΜΕΓΑΛΥΤΕΡΟ ΚΑΙ ΠΙΟ ΣΥΓΧΡΟΝΟ ΔΙΑΓΝΩΣΤΙΚΟ ΚΕΝΤΡΟ ΤΗΣ ΧΩΡΑΣ

ΣΥΝΕΝΤΕΥΞΗ ΜΕ ΤΟΝ ΠΡΟΕΔΡΟ ΤΟΥ Δ.Σ. κ. ΣΑΡΑΝΤΗ ΛΟΥΚΑ, ΙΑΤΡΟΥ-ΜΑΙΕΥΤΗΡΑ ΓΥΝΑΙΚΟΛΟΓΟΥ



Ο πρόεδρος του Δ.Σ. του Euromedica Av. Αττικής κ. Σαράντης Λουκάς

Ξεκίνησε στο Πικέρμι η κατασκευή του μεγαλύτερου Διαγνωστικού Κέντρου της Ελλάδας, της Euromedica Ανατολικής Αττικής.

Πρόκειται για μίαν ανώνυμη εταιρεία που ιδρύθηκε στα τέλη του 2006 από εξεχόντες γιατρούς της περιοχής και την ιατρική εταιρεία Euromedica. Το Κέντρο θα καλύπτει 1300 τετραγωνικά μέτρα εργαστηριακών και νοσηλευτικών χώρων, και θα περιλαμβάνει επίσης μίαν υπερσύγχρονη μονάδα Τεχνητού Νεφρού 20 κλινών σε μια έκταση 3 στρεμμάτων επί της Λεωφόρου Μαραθώνος στο τέρμα της αστικής συγκοινωνίας στο κέντρο του Πικερμίου. Η θέση παρέχει πρόσβαση σε όλα σχεδόν τα Μεσόγεια, καθώς βρίσκεται στην έξοδο της Αττικής Οδού, ενώ απέχει την ίδια ακριβώς απόσταση από την Παλλήνη, τα Σπάτα, το λιμάνι της Ραφήνας και τα όρια της Νέας Μάκρης στο Νέο Βουτζά. Το μέγεθος και η ποιότητά του αναμένεται να προσελκύσει ενδιαφερόμενους από ολόκληρο το λεκανοπέδιο, αλλά και τα νησιά που συνδέονται με το λιμάνι της Ραφήνας.

ΠΟΛΥΜΕΤΟΧΙΚΗ ΙΑΤΡΙΚΗ ΕΤΑΙΡΕΙΑ

Η Euromedica Ανατολικής Αττικής είναι η πρώτη και ίσως μοναδική μεγάλη εταιρεία πρωτοβάθμιας περίθαλψης, που δημιουργήσε η συνεργασία ιατρικού και επιχειρηματικού κόσμου, στην οποία, όμως, οι γιατροί - σύμφωνα με το νόμο - έχουν και θα έχουν το 51% των μετοχών. Όπως μας εξήγησε ο εμπνευστής της και πρόεδρος του Διοικητικού Συμβουλίου, ιατρός γυναικολόγος κ. Σαράντης Λουκάς, η «κυοφορία» κράτησε περισσότερο από ένα χρόνο, αλλά το αποτέλεσμα θα φέρει την Ανατολική Αττική στο επίκεντρο της ιατροτεχνολογικής εξέλιξης.

- Ποια τμήματα θα υπάρχουν στο καινούριο Διαγνωστικό Κέντρο κ. Λουκά;

- Το Κέντρο θα διαθέτει όλα τα διαγνωστικά τμήματα, εξοπλισμένα με την πιο εξελιγμένη τεχνολογία. Ο Μαγνητικός Τομογράφος, που έχουμε ήδη παραγγείλει, είναι τελευταίας γενι-

άς με δυνατότητα μαγνητικής μαστογραφίας, ενώ ο Αξονικός Τομογράφος θα είναι 64 τομών. Θα έχει τη δυνατότητα Ψηφιακής Στεφανιογραφίας και Εικονικής Κολονοσκόπησης. Σκεφτείτε ότι σαν τον αξονικό τομογράφο που θα εγκαταστήσουμε υπάρχουν μόνον άλλοι δυο σ' όλη την Ελλάδα! Ο ένας στην Ιατρόπολη και ο άλλος στο Ωνάσειο...

ΕΞΩΝΟΣΟΚΟΜΕΙΑΚΗ ΜΟΝΑΔΑ ΤΕΧΝΗΤΟΥ ΝΕΦΡΟΥ

- Τι άλλα τμήματα θα υπάρχουν;

- Θα υπάρχει Τμήμα Μέτρησης Οστικής Πυκνότητας, Πυρηνικής Ιατρικής με γ-κάμερα για σπινθηρογραφήματα θυρεοειδούς και μυοκαρδίου μετά από τεστ κοπώσεων, Τμήματα Υπερήχων Οργάνων και Triplex Καρδιάς και Αγγείων, Ενδοσκοπήσεων, Κλασικής Ακτινολογίας, Μικροβιολογικό, Βιοχημικό, Ορμονολογικό κλπ. Θα υπάρχουν όλες οι σύγχρονες δοκιμασίες που απαιτεί η πιο προχωρημένη ιατρική πράξη παγκοσμίως, καθώς και Μονάδα Τεχνητού Νεφρού; Η συνεργασία με τους συναδέλφους απέδειξε οι νεφροπαθείς που ζουν στην περιοχή είναι πολλοί και αναγκάζονται να διανύουν δυσανάλογες αποστάσεις δυο και τρεις φορές την εβδομάδα. Σοβαρό, επίσης, είναι το πρόβλημα και για πολλούς ομοιοπαθείς τους παραθεριστές κατά τη διάρκεια του καλοκαιριού, το οποίο κρατά όπως γνωρίζετε περισσότερο από τους τρεις μήνες που μαθαίνουμε στο σχολείο... Η μονάδα Τεχνητού Νεφρού θα δώσει αξιόπιστη λύση και στους νεφροπαθείς των νησιών, ενώ θα αναβαθμίσει τις τοπικές τουριστικές υπηρεσίες και κυρίως τη φιλοξενία στα ξενοδοχεία της ευρύτερης περιοχής. Για τους νεφροπαθείς από προηγμένες ευρωπαϊκές χώρες η Ανατολική Αττική ήταν μέχρι σήμερα ένας απαγορευμένος προορισμός.

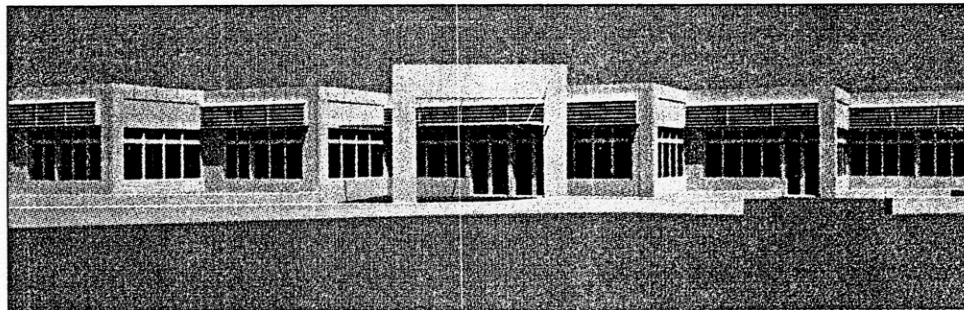
ΞΕΚΙΝΗΜΑ ΤΟΝ ΣΕΠΤΕΜΒΡΙΟ

- Πότε θα ξεκινήσει η λειτουργία του Κέντρου;

- Ήδη άρχισαν οι κατασκευαστικές εργασίες. Τις έχει αναλάβει η εταιρεία Αχρη, θυγατρική της Euromedica, που μας έχει κάνει μια πολύ καλή προσφορά. Τα πάντα θα είναι έτοιμα μέχρι τις αρχές Αυγούστου, ενώ το Κέντρο αναμένεται να ξεκινήσει τον Σεπτέμβριο. Ήδη προχωράμε στη στελέχωση του επιστημονικού προσωπικού και των τεχνικών, των νοσηλευτών και του βοηθητικού προσωπικού. Πρόκειται για μια μονάδα που θα δώσει δουλειά σε πολλούς εργαζόμενους, ενώ η εποπτεία θα ανήκει στη Euromedica, έναν οργανισμό που έχει ήδη δώσει εξετάσεις στο χώρο και μάλιστα πολλές φορές και πάντα επιτυχημένα. Μην ξεχνάτε ότι η Euromedica διαθέτει πάνω από 20 διαγνωστικά κέντρα σ' όλη την Ελλάδα, 6 νοσοκομεία και άλλες τρεις Μονάδες Τεχνητού Νεφρού. Πρόσφατα λειτούργησε το Νοσοκομείο στη Ρόδο...

- Του οποίου είστε εσείς ο εμπνευστής, απ' ότι μαθαίνουμε...

- Η Ρόδος είναι η ιδιαίτερη πατρίδα μου, ενώ οι πρόγονοί μου κατάγονταν από τη Μικρά Ασία και μάλιστα από τα χωριά της Μάκρης.



Είναι ίσως σημαδιακό που διάλεξα να κατοικήσω στη Νέα Μάκρη και συγκεκριμένα στο Ζούμπερι. Ίσως πάλι είναι η αύρα της περιοχής που μας κάνει όλους να επιστρέφουμε κατά κάποιο τρόπο στις ρίζες μας. Για να ξαναγυρίσουμε, όμως, στο θέμα μας, πέρα από την Euromedica, την επιστημονική ευθύνη του Κέντρου θα έχει πραγματικά η Ιατρική αφοκρεμα, μια και ανάμεσα στους μετόχους βρίσκονται ήδη 7 Καθηγητές Πανεπιστημίου από διάφορες ειδικότητες. Αλλά και η επιστημονική συμμετοχή και συνεργασία όλων των συναδέλφων που είναι μέτοχοι γίνεται επί ίσοις όροις, ανεξάρτητα από ακαδημαϊκές δάφνες και κυρίως ανεξάρτητα από τον αριθμό των μετοχών που έχει ο καθένας. Στην ιατρική, ξέρετε, οι ιατρικές αποφάσεις λαμβάνονται αναγκαστικά ομόφωνα και όχι κατά πλειοψηφία...

ΓΙΑΤΡΟΙ 51% - EUROMEDICA 49%

- Ακούγονται αισιόδοξα και ενδιαφέροντα όλα αυτά...

- Προσέχουμε πολύ την ποιότητα των εισερχομένων μετόχων, οι οποίοι είναι αποκλειστικά και μόνο γιατροί, καθώς το 49% των μετοχών θα ανήκει πάντα στη Euromedica. Έτσι αναγκαστήκαμε να αρνηθούμε δελεαστικές προφορές επενδυτών, οι οποίοι δεν είναι γιατροί, αλλά βλέπουν την ταχύτατη ανάπτυξη της περιοχής και την αναμενόμενη επιτυχία της εταιρείας μας. Όλοι αυτοί θα πρέπει να αναζητήσουν στο Χρηματιστήριο μετοχές της μητρικής Euromedica. Εμείς δεχόμαστε μόνο γιατρούς κι αυτό, βέβαια, μέχρι τον Ιούνιο, οπότε κλείνει ο κύκλος των εγγραφών. Οι συνάδελφοι που τυχόν θα θελήσουν να μπουν στη συνέχεια θα πρέπει να τυχόν της έγκρισης της Γενικής Συνέλευσης, ή να αποκτήσουν έστω και μια μετοχή από έναν από τους ιατρούς-ιδρυτές, γεγονός που αναμένεται με ενδιαφέρον από τους οικονομολόγους, όσον αφορά την αξία

της κάθε μετοχής, όπως τουλάχιστον μας λένε, διότι η εταιρεία διέπεται από το νόμο 84/2001.

Ο κ. Σαράντης Λουκάς αναφέρθηκε στη μέχρι σήμερα αγαστή συνεργασία όλων των γι-ατρών μετόχων, τόσο μεταξύ τους, όσο και με τη Euromedica. Διευθύνουσα Σύμβουλος της εταιρείας είναι η κα Βασιλική Σταματάκη, διευθυντικό στέλεχος της Euromedica.

ΠΡΟΟΠΤΙΚΕΣ

- «Το σημαντικό», έκλεισε την κουβέντα μας ο Πρόεδρος της Euromedica Ανατολικής Αττικής, «είναι η δημιουργική συνένωση τόσων πολλών γιατρών. Πρόκειται για δυναμική με προοπτικές. Δημιουργούμε ήδη ένα Διαγνωστικό Κέντρο, που θα μας κάνει όλους να καμαρώνουμε για την ποιότητά του, αλλά και τους συμπολίτες μας να νιώθουν σιγουριά και ικανοποίηση, καθώς θα βρίσκουν λύση στα προβλήματα υγείας που αντιμετωπίζουν. Πέρα από το υψηλότατο επίπεδο των υπηρεσιών και την άρτια επιστημονική κατάρτιση των συνεργατών, ιδιαίτερη προσοχή θα δοθεί στον ανθρώπινο παράγοντα. Η Euromedica Ανατολικής Αττικής είναι μια πολυμετοχική εταιρεία παροχής πρωτοβάθμιων ιατρικών υπηρεσιών με ανθρώπινο πρόσωπο και με τον Όρκο του Ιπποκράτη σε πλήρη, απόλυτη και καθημερινή εφαρμογή. Θα επιδιώξουμε συμβάσεις με όλα τα ασφαλιστικά ταμεία, καθώς απευθυνόμαστε σε όλους τους κατοίκους της περιοχής, ακόμα και τους λιγότερο ευκατάστατους. Είμαστε ήδη μια μεγάλη εταιρεία και λαμβάνοντας υπόψη ότι ανάμεσα στους μετόχους μας βρίσκονται οι λαμπρότεροι γιατροί της περιοχής, μπορούμε να προσφέρουμε τις υπηρεσίες μας ακόμα και δωρεάν, εφόσον τις χρειάζονται οι πραγματικά άποροι και αδύνατοι...

Ευχόμαστε καλή επιτυχία και κυρίως τα ωραία λόγια να γίνουν πράξη.

ΑΡΜΑ
ΙΑΚΩΒ
ΟΣ

Αρχιτέκτων

- Μελέτη
- Επίβλεψη
- Κατασκευή
- Τοπογραφικά

Λεωφ. Μαραθώνος & Μωσαίου, 190 05 Νέα Μάκρη
Τηλ.: 22940 95004, 95039 - Fax: 22940 95039
Κινητό: 693 61 11 155 - e-mail: iarmaos@hol.gr