

Οι κοινωνικο-οικονομικές συνέπειες της Αγκυλοποιητικής Σπονδυλαρθρίτιδας

Μαρία Μπάτζιου
AGORA secretariat

Agora



Platform of organisations of people with
rheumatic diseases in southern Europe

Τι σημαίνει έχω αγκυλοποιητική σπονδυλοαρθρίτιδα

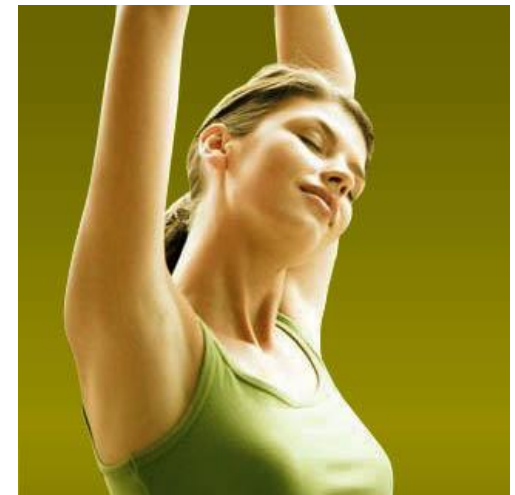
**Πόνος στην ράχη που βαθμιαία δυναμώνει
Ιδιαίτερα τις νυχτερινές ώρες.**

Πρωινή δυσκαμψία η οποία ομαλοποιείται

**Κατά την διάρκεια της μέρας αλλά επανέρχε-
ται εάν το άτομο παραμείνει για αρκετή ώρα ακίνητο**



Η αγκυλοποιητική σπονδυλίτιδα μπορεί επίσης να προκαλέσει άλλα συμπτώματα στο σώμα. Το πλέον κοινό εξ αυτών είναι η τενοντίτιδα στον Αχίλλειο τένοντα, τον πόνο στην περιοχή της πυέλου και στα πλευρά, τη φλεγμονή της ίριδας (ιρίτιδα) του ματιού και φλεγμονή του εντέρου. Σε ορισμένες περιπτώσεις, προκαλεί φλεγμονή σε αρθρώσεις όπως στα γόνατα



Συχνότητα της νόσου

- ▶ Η αγκυλοποιητική σπονδυλαρθρίτιδα προσβάλλει το 0,24% των Ελλήνων στη πιο παραγωγική περίοδο της ζωής τους (20-30 χρόνια) .
- ▶ Προσβάλλει περισσότερους άντρες σε στην ηλικία της εφηβείας ή τα πρώτα χρόνια της μέσης ηλικίας
- ▶ Αναλογία σε σχέση με τις γυναίκες είναι 3:1 αν και τα τελευταία χρόνια έχει παρατηρηθεί αύξηση των κρουσμάτων της νόσου και στις γυναίκες

Ευρωπαϊκά στατιστικά στοιχεία

▶ Ankylosing Spondylitis in the Southwestern Europe (Extrapolated Statistics)

▶ <u>Portugal</u> 13,576	⇒	10,524,145 ²
▶ <u>Spain</u> 51,962	⇒	40,280,780 ²

▶ Ankylosing Spondylitis in Southern Europe (Extrapolated Statistics)

▶ <u>Greece</u> 13,735	⇒	10,647,529 ²
▶ <u>Italy</u> 74,894	⇒	58,057,477 ²

▶ Ankylosing Spondylitis in the Southeastern Europe (Extrapolated Statistics)

▶ <u>Albania</u> 4,572	⇒	3,544,808 ²
▶ Bosnia Herzegovina 525	⇒	407,608 ²
▶ <u>Bulgaria</u> 9,698	⇒	7,517,973 ²
▶ <u>Croatia</u> 5,800	⇒	4,496,869 ²
▶ <u>Macedonia</u> 2,631	⇒	2,040,085 ²
▶ <u>Romania</u> 28,838	⇒	22,355,551 ²
▶ <u>Serbia and Montenegro</u> 13,965	⇒	10,825,900 ²

Διάγνωση

- ▶ Αξιολόγηση των συμπτωμάτων όταν αυτά επιμένουν για αρκετά μεγάλο χρονικό διάστημα
- ▶ Αξιολόγηση από την κατάλληλη ειδικότητα
- ▶ Καθυστέρηση σωστής διάγνωσης οδηγεί σε χειροτέρευση των συμπτωμάτων και κατ' επέκταση της νόσου



Κοινωνικο-οικονομικές συνέπειες

- ▶ 1 στους 3 με αγκυλοποιητική σπονδυλοαρθρίτιδα αναγκάζεται να εγκαταλείψει την εργασία του τη πρώτη δεκαετία της νόσου του ενώ η πλειοψηφία των ατόμων που φέρουν το νόσημα εμφανίζει χαμηλή ποιότητα ζωής εξ' αιτίας του πόνου και της δυσκαμψίας .
- ▶ Επιπτώσεις και για τον κοινωνικό περίγυρο γιατί το άτομο λόγω των συμπτωμάτων της νόσου αδυνατεί να ανταποκριθεί στις απαιτήσεις του ρόλου του μέσα στην οικογένεια ή και έξω από αυτή στον φιλικό περίγυρο.



Ελπιδοφόρα μηνύματα



- ▶ Η αγκυλοποιητική σπονδυλαρθρίτιδα σήμερα θεραπεύεται: Οι βιολογικές θεραπείες είναι οι μόνες θεραπείες με τεκμηριωμένη αποτελεσματικότητα στο 80% των ασθενών και υψηλά ποσοστά μακροχρόνιας παραμονής στη θεραπεία.
- ▶ Χρειάζεται να πραγματοποιούνται τακτικές μετρήσεις/αξιολογήσεις της κινητικότητάς με τον θεράποντα γιατρό ή τον φυσικοθεραπευτή, ούτως ώστε να μπορεί να αντιμετωπιστεί εγκαίρως οποιαδήποτε επιδείνωση.
- ▶ Τα περισσότερα άτομα με ΑΣ μπορούν να συνεχίσουν να εργάζονται, αν και ίσως χρειαστούν κάποιες ρυθμίσεις στα καθήκοντα και στις ώρες εργασίας ώστε να παραμείνουν το ίδιο παραγωγικοί πριν την εμφάνιση της νόσου